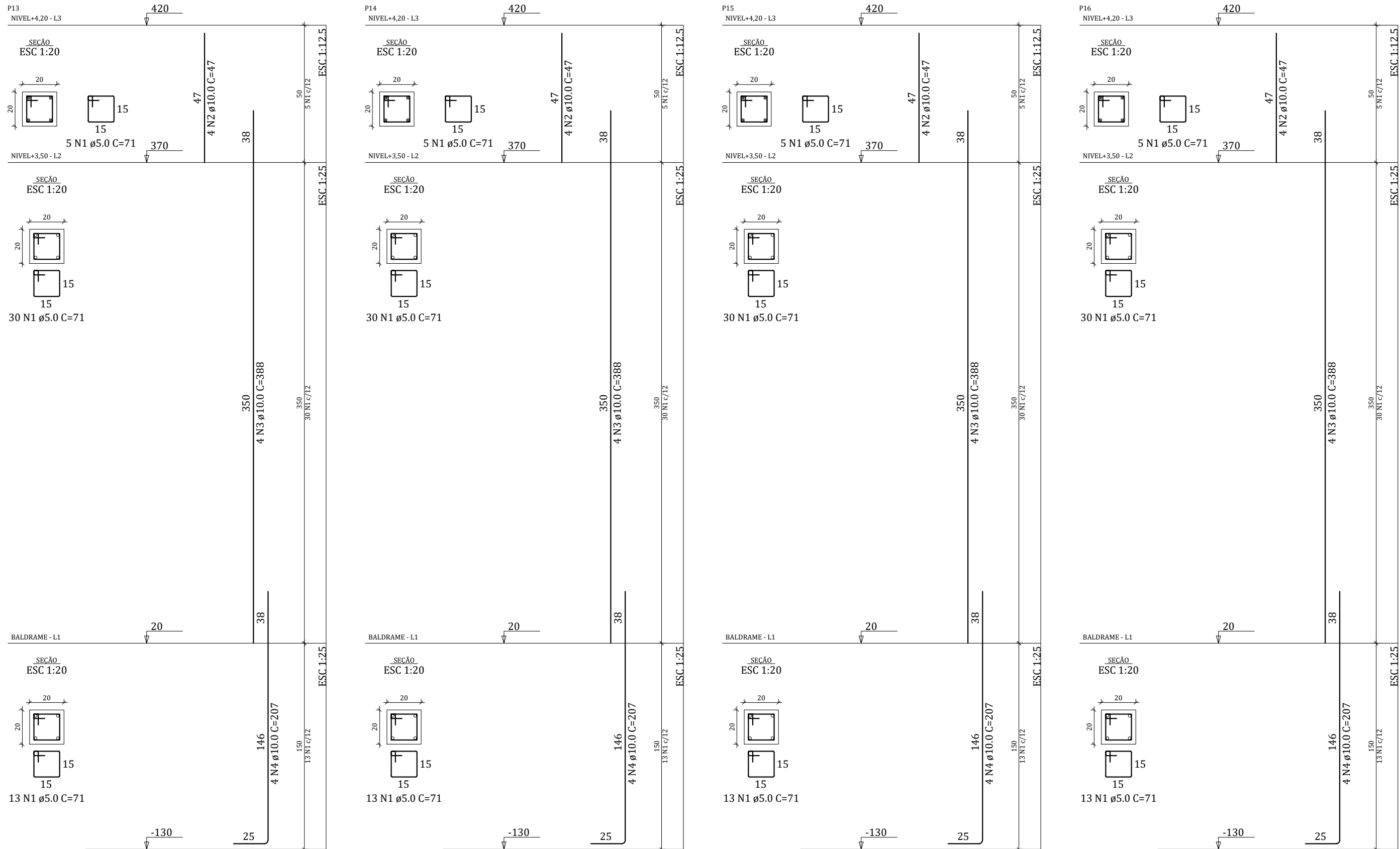


DETALHAMENTO DOS PILARES



RELAÇÃO DO AÇO						
P13-L3	P13-L2	P13-L1				
P14-L3	P14-L2	P14-L1				
P15-L3	P15-L2	P15-L1				
P16-L3	P16-L2	P16-L1				
ACO	N	DIAM (mm)	QUANT	CUNH (cm)	C.TOTAL (cm)	
CASO	1	5.0	192	71	136.12	
CASO	2	10.0	16	47	62.1	
CASO	3	10.0	16	388	6200	
CASO	4	10.0	16	207	3312	
RESUMO DO AÇO						
ACO	DIAM (mm)	C.TOTAL (cm)	PESO + 0% (kg)			
CASO	10.0	102.7	63.1			
CASO	5.0	136.3	21			
PESO TOTAL (kg)			63.1			
CASO			21			
Volume de concreto (C-25) = 0.84 m³						
Área de forma = 14.80 m²						

ESTADO DE RORAIMA		PREFEITURA MUNICIPAL DE IRACEMA		SECRETARIA MUNICIPAL DE INFRAESTRUTURA E OBRAS	
PROJETO ESTRUTURAL					
PROJETO: CONSTRUÇÃO DE UMA ESCOLA NA VILA REPARTIMENTO NO MUNICÍPIO DE IRACEMA.					
LOCALIZAÇÃO: VILA REPARTIMENTO, VICINAL 14, ZONA RURAL, NO MUNICÍPIO DE IRACEMA-RR.					
CONTEÚDO: PLANTA DE DETALHAMENTO DOS PILARES				FOLHA: 14	
ÁREA DO TERRENO: 450,00 m²	ÁREA DE CONSTRUÇÃO: 84,28 m²	ÁREA DE COBERTURA: 119,72 m²			
ESCALA: 1:25	DATA: MAIO/2025	PROJETO Nº:	DESENHO:		
PROPRIETÁRIO:	AUTORIA:	RESPONSÁVEL TÉCNICO: MAYSUEL DE J. FREIRE MORAES ENGENHEIRO CIVIL CREA-AM Nº 041689124-1			
Proibida toda Modificação e Reprodução sem previa Autorização do Autor.					